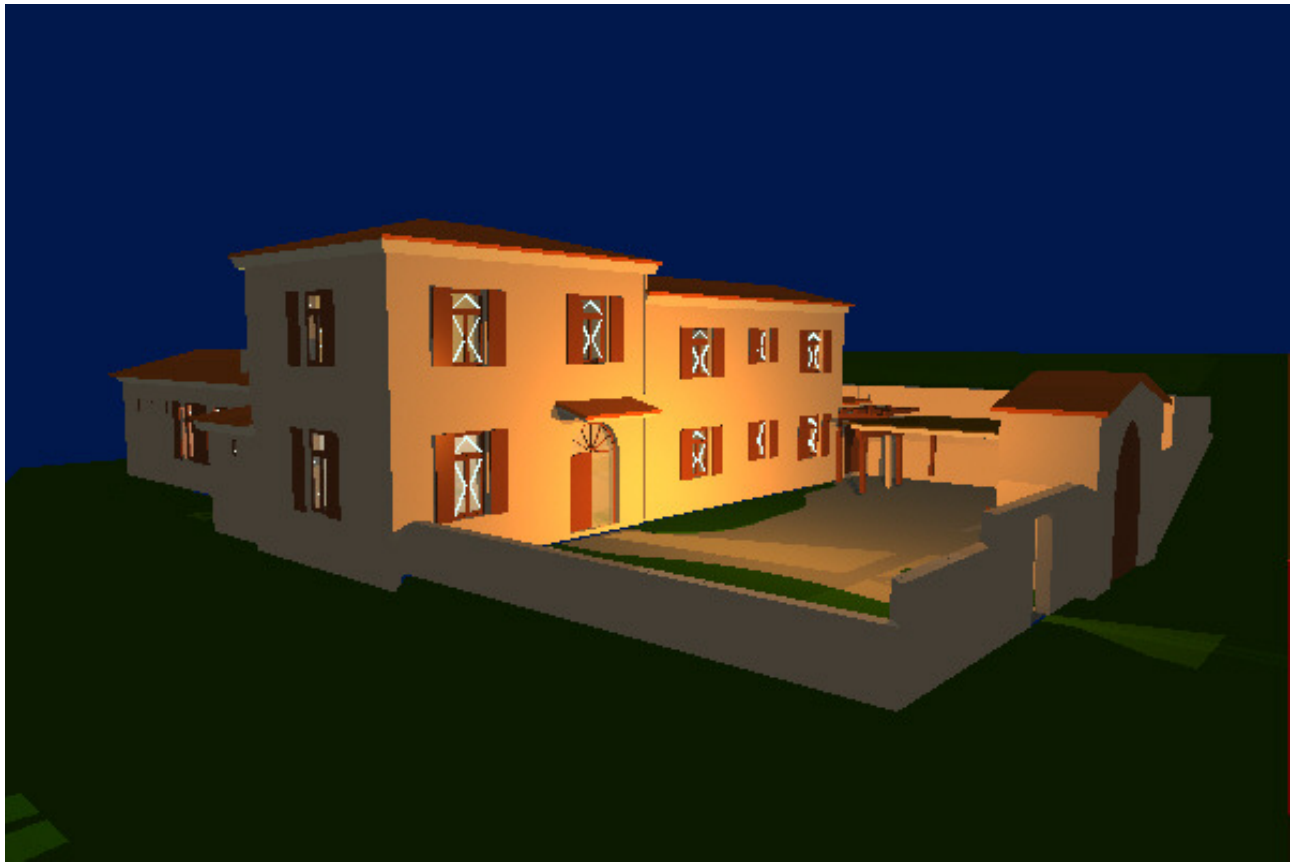


# Planungsdokumentation



Planung eines Anwesens im griechischen Teil Zyperns  
2006 - 2007

## Projektbeschreibung

Die Planungsaufgabe bestand darin, auf einem vorhandenen Grundstück im griechischen Teil Zyperns ein Wohngebäude mit Nebengebäuden und Ställen zu entwerfen. Das Grundstück ist mit 12.000 qm recht groß, dabei aber sehr verzweigt und liegt – wie auch die traditionellen griechischen Stätten – an einem Hang.

Der Bauherr und seine Frau sind auf Zypern umweltpolitisch sehr aktiv und auch bei der Erhaltung und Pflege der kulturellen Wurzeln der Insel sehr engagiert. Dies soll sich auch in ihrem Wohnhaus widerspiegeln.

Das umfangreiche Raumprogramm bestand daher neben dem Wohnbereich, aus zwei Kinderzimmern, Gästebereich, einem Schulungsraum für Sprachunterricht, Nebenräumen wie Hamam, schattigem Sitzbereich im Innenhof mit Sommerküche, Schuppen für eine Imkerei, Schilfkläranlage, kleinem Fußballplatz, sowie Ställen für Ziegen, und Pferde.

In der Gestaltung der Innenräume, der Raumabfolge, der Verknüpfung von Innen- und Außenräumen wie auch der Fassadengestaltung galt es, traditionelle zyprische Elemente zu verwenden, die uns die Bauherren auf der Insel zeigten, und die in über 600 Fotos festgehalten wurden. Auch die landschaftsgestalterische Planung des Grundstückes mit u.a. einer gewundenen Allee, Obstbäumen und der Gestaltung der Plätze und des schattigen Innenhofes war Planungsaufgabe.

Speziell war das Bauen in einem für deutsche Verhältnisse ungewohnten Klima. Anforderung war, Linderung vor der sommerlichen Hitze durch die Bauweise zu erhalten und auf eine Klimatisierung weitgehend zu verzichten.

Die Hanglage des Baugrundstückes ist für norddeutsche Planungspraxis nicht gerade typisch, zudem befindet sich das Baugrundstück in einem Erdbebengebiet. Das machte eine Unterteilung der Baukörper in statisch autonome kleine Einheiten erforderliche. Dabei sollte aus baubiologischen Gründen auf Stahl und Stahlbeton möglichst verzichtet, und – zumindest in den Oberflächen – baubiologisch gesunde Materialien wie Holz, Lehm und Naturstein verwendet werden, die auch gleichzeitig traditionelle Baustoffe sind.

Auch die Auseinandersetzung mit einer anderen Mentalität der Menschen war sehr interessant.

Gezeichnet wurde das Projekt in Deutschland mit dem Zeichenprogramm Allplan der Fa. Nemetschek, was eine dreidimensionale Darstellung möglich machte. Die Zwischenergebnisse konnten so anschaulich nach Zypern gemailt werden. Das Planungsergebnis ist im Folgenden kurz dargestellt.



Der Bauplatz





zyprische Impressionen

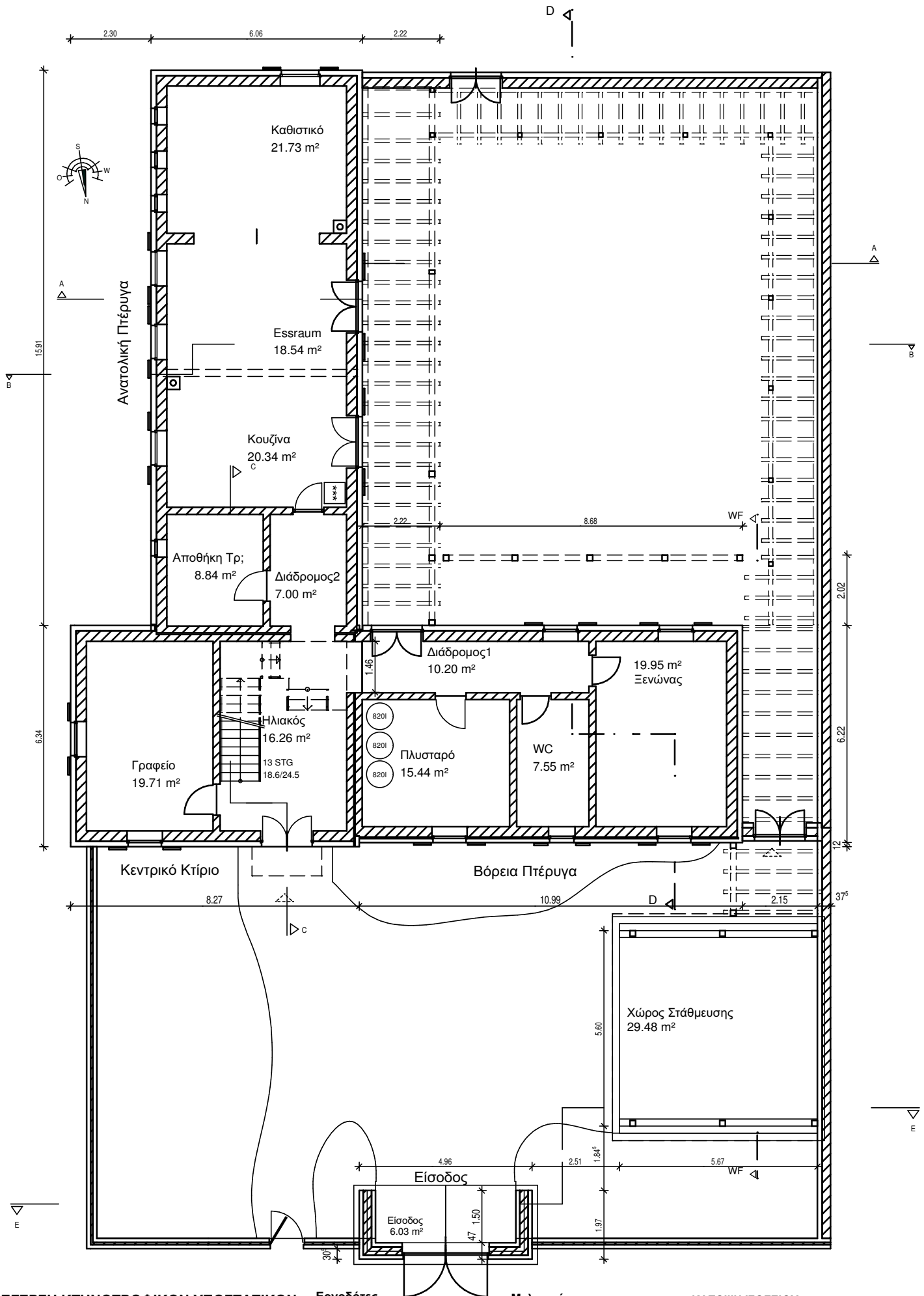
zyprische  
Impressionen





mailbares Arbeitsmodell  
als 3D-Animation  
mit Sonnenstandsstudien





ΑΝΕΓΕΡΣΗ ΚΤΗΝΟΤΡΟΦΙΚΩΝ ΥΠΟΣΤΑΤΙΚΩΝ  
& ΚΑΤΟΙΚΙΑΣ ΔΙΑΧΕΙΡΙΣΤΗ ΣΤΗΝ ΠΟΤΑΜΙΑ

Εργοδότες

Μελετητής

Dipl.-Ing. Jürgen Dunker  
Freier Architekt  
Meescheweg 11  
D-31246 Lahstedt / Groß Lafferde  
Tel.: +49-5174 / 376  
Fax: +49-5174 / 371  
Mail: Dunker.Architektur@Arcor.de

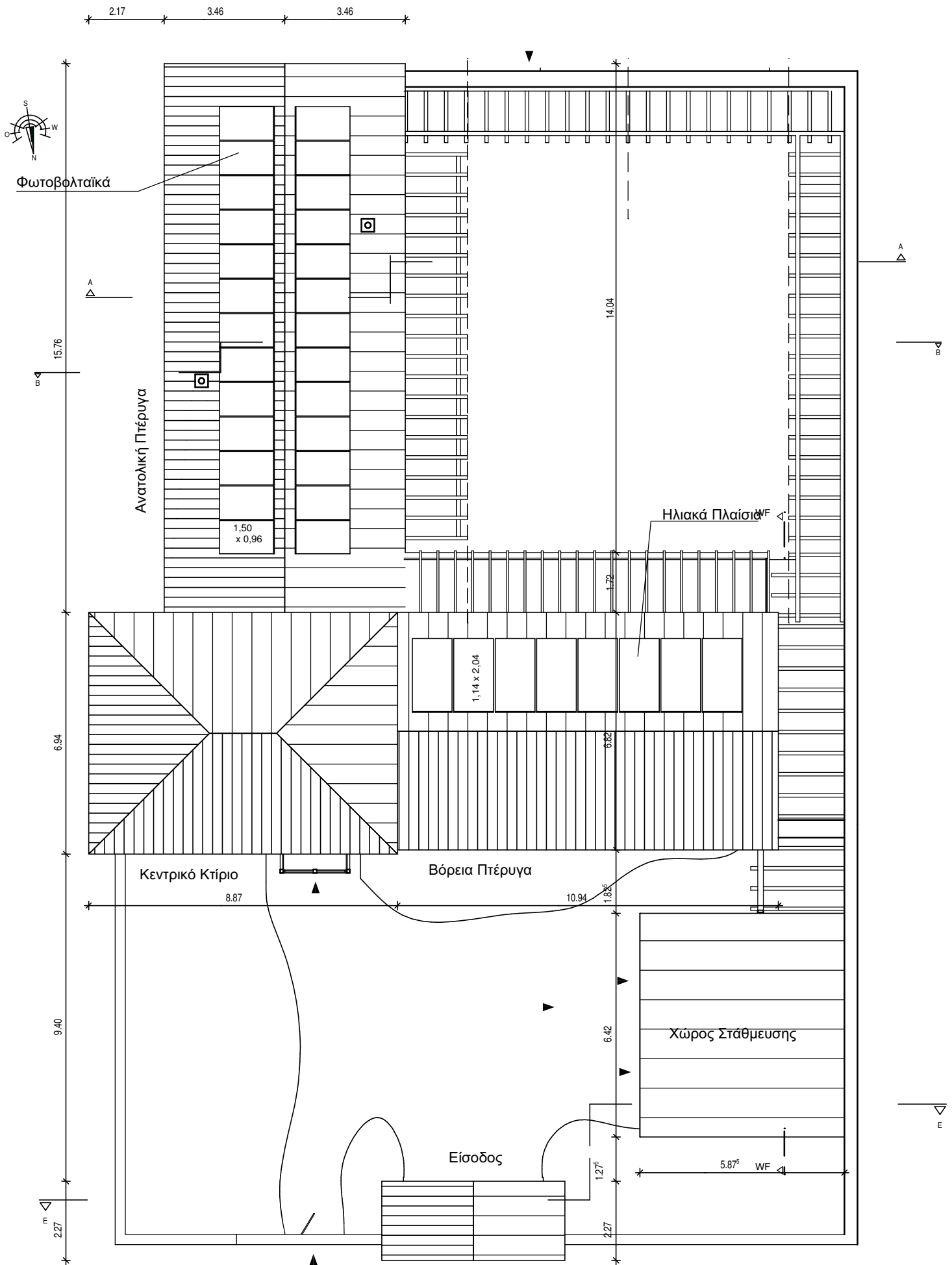
ΚΑΤΟΨΗ ΙΣΟΓΕΙΟΥ

ΚΛ. 1:100  
18.12.2006

ΣΧΕΔΙΟ

**A.2**





**ΑΝΕΓΕΡΣΗ ΚΤΗΝΟΤΡΟΦΙΚΩΝ ΥΠΟΣΤΑΤΙΚΩΝ  
& ΚΑΤΟΙΚΙΑΣ ΔΙΑΧΕΙΡΙΣΤΗ ΣΤΗΝ ΠΟΤΑΜΙΑ**

Εργοδότες

**Μελετητής**  
Dipl.-Ing. Jürgen Dunker  
Freier Architekt  
Meescheweg 11  
D-31246 Lahstedt / Groß Lafferde  
Tel.: +49-5174 / 376  
Fax: +49-5174 / 371  
Mail: Dunker.Architektur@Arcor.de

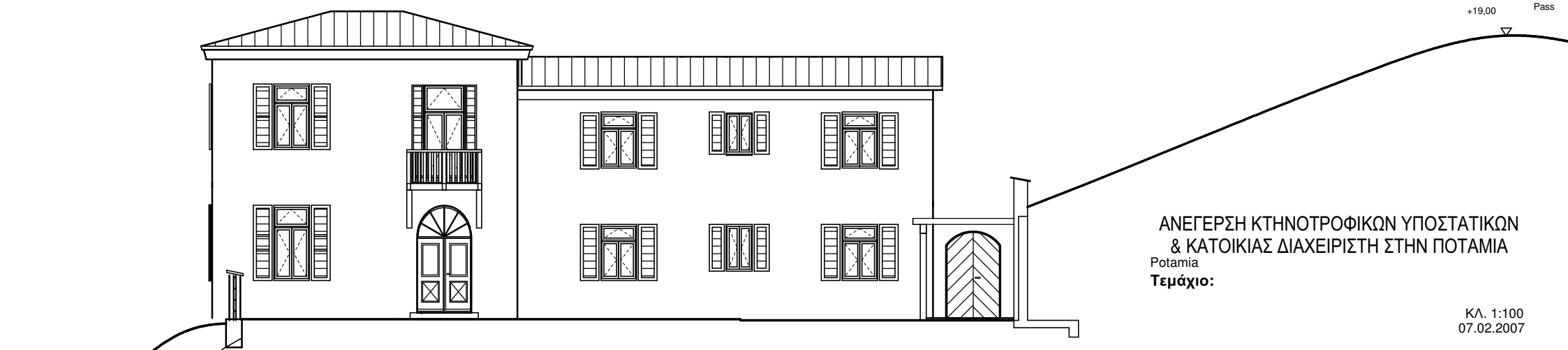
**ΚΑΤΩΦΗ ΟΡΟΦΗΣ**

Κλ. 1:100  
18.12.2006

ΣΧΕΔΙΟ **A.4**



ΑΝΑΤΟΛΙΚΗ ΟΨΗ



ΒΟΡΕΙΑ ΟΨΗ

ΑΝΕΓΕΡΣΗ ΚΤΗΝΟΤΡΟΦΙΚΩΝ ΥΠΟΣΤΑΤΙΚΩΝ  
& ΚΑΤΟΙΚΙΑΣ ΔΙΑΧΕΙΡΙΣΤΗ ΣΤΗΝ ΠΟΤΑΜΙΑ

Potamia  
Τεμάχιο:

+19,00 Pass

Κλ. 1:100  
07.02.2007

**Μελετητής:**

Dipl.-Ing. Jürgen Dunker  
Freier Architekt  
Meescheweg 11  
D-31246 Lahstedt / Groβ Lafferde  
Tel.: +49-5174 / 376  
Fax: +49-5174 / 371  
Mail: Dunker.Architektur@Arcor.de

ΟΨΕΙΣ

ΣΧΕΔΙΟ

**A.8**

